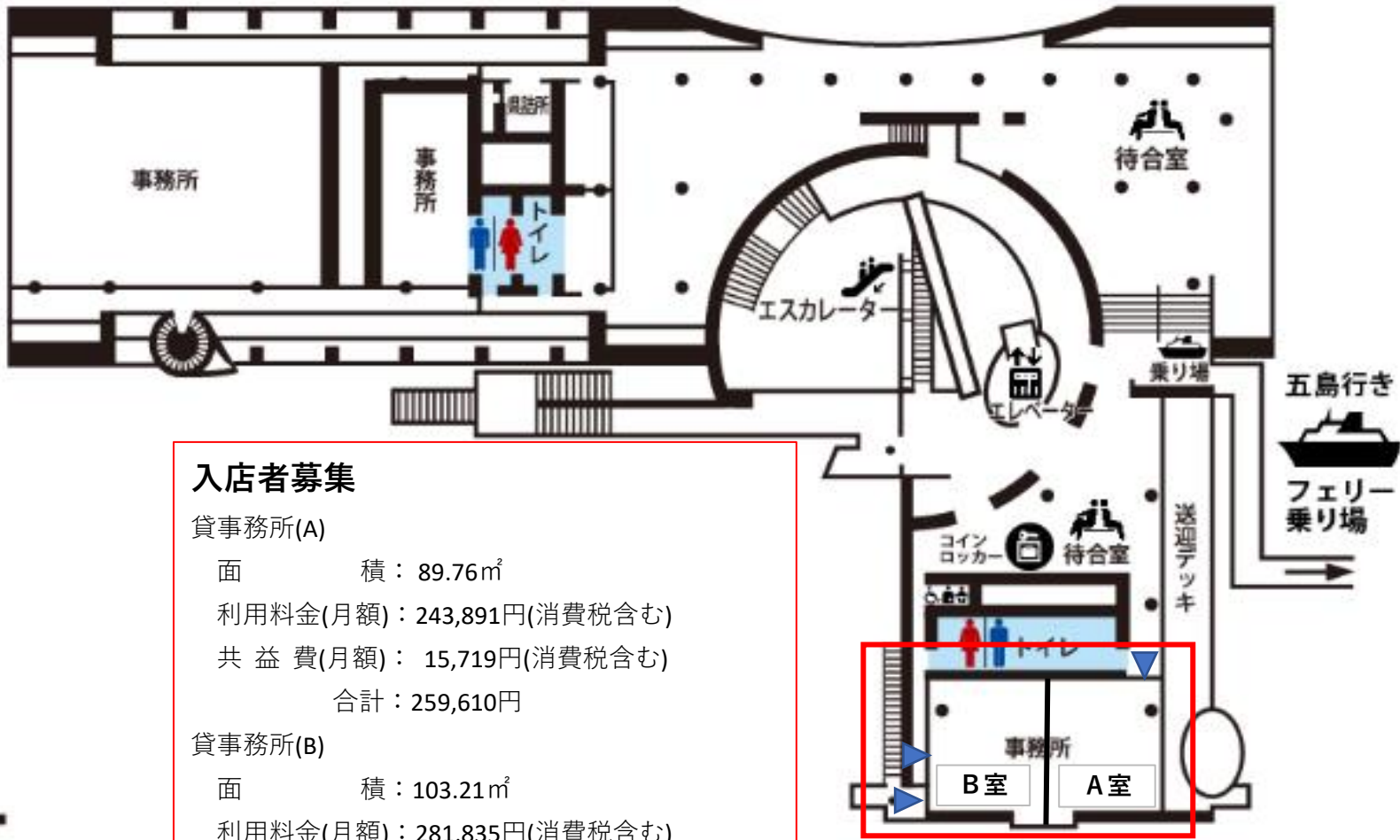


長崎港ターミナルビル



入店者募集

貸事務所(A)

面 積：89.76㎡

利用料金(月額)：243,891円(消費税含む)

共 益 費(月額)：15,719円(消費税含む)

合計：259,610円

貸事務所(B)

面 積：103.21㎡

利用料金(月額)：281,835円(消費税含む)

共 益 費(月額)：18,075円(消費税含む)

合計：299,910円

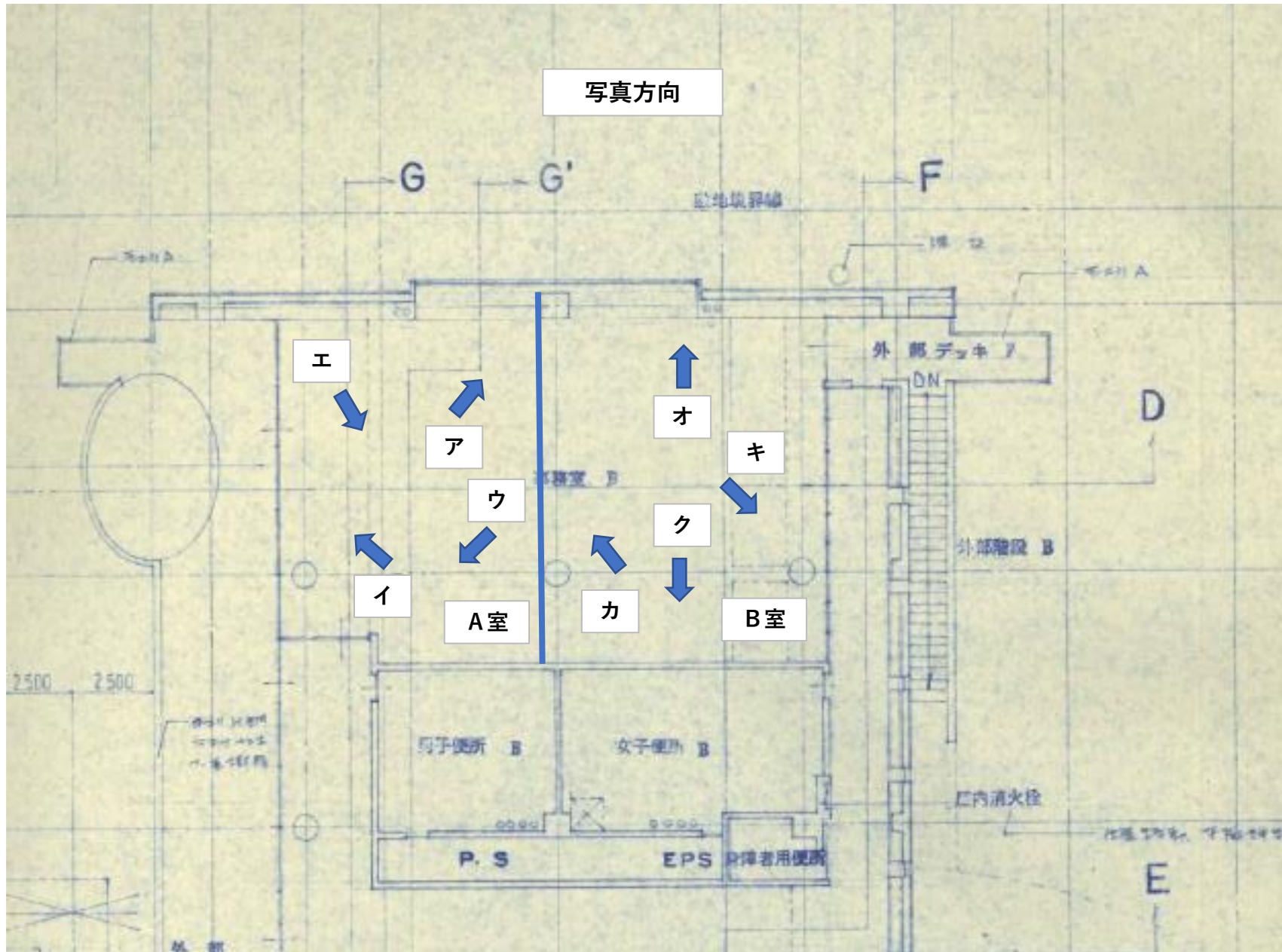
※いずれも光熱水費は別途です。

※敷金として合計金額の1か月分お預かりします。

2F

凡例：▶ 出入口

写真方向





A-ア



A-イ



A-ウ



A-エ



B-オ



B-カ



B-キ



B-ク