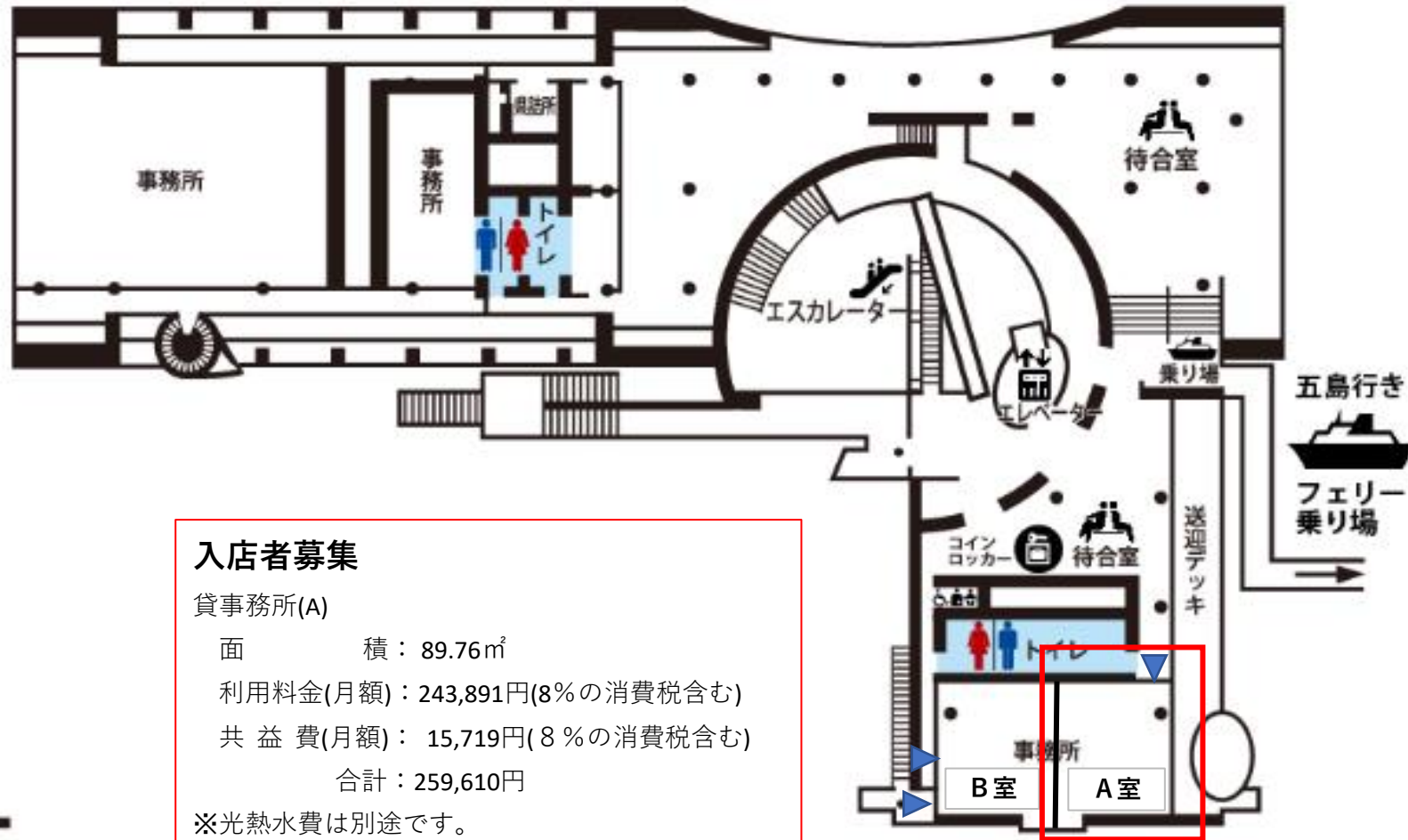


長崎港ターミナルビル



入店者募集

貸事務所(A)

面積：89.76㎡

利用料金(月額)：243,891円(8%の消費税含む)

共益費(月額)：15,719円(8%の消費税含む)

合計：259,610円

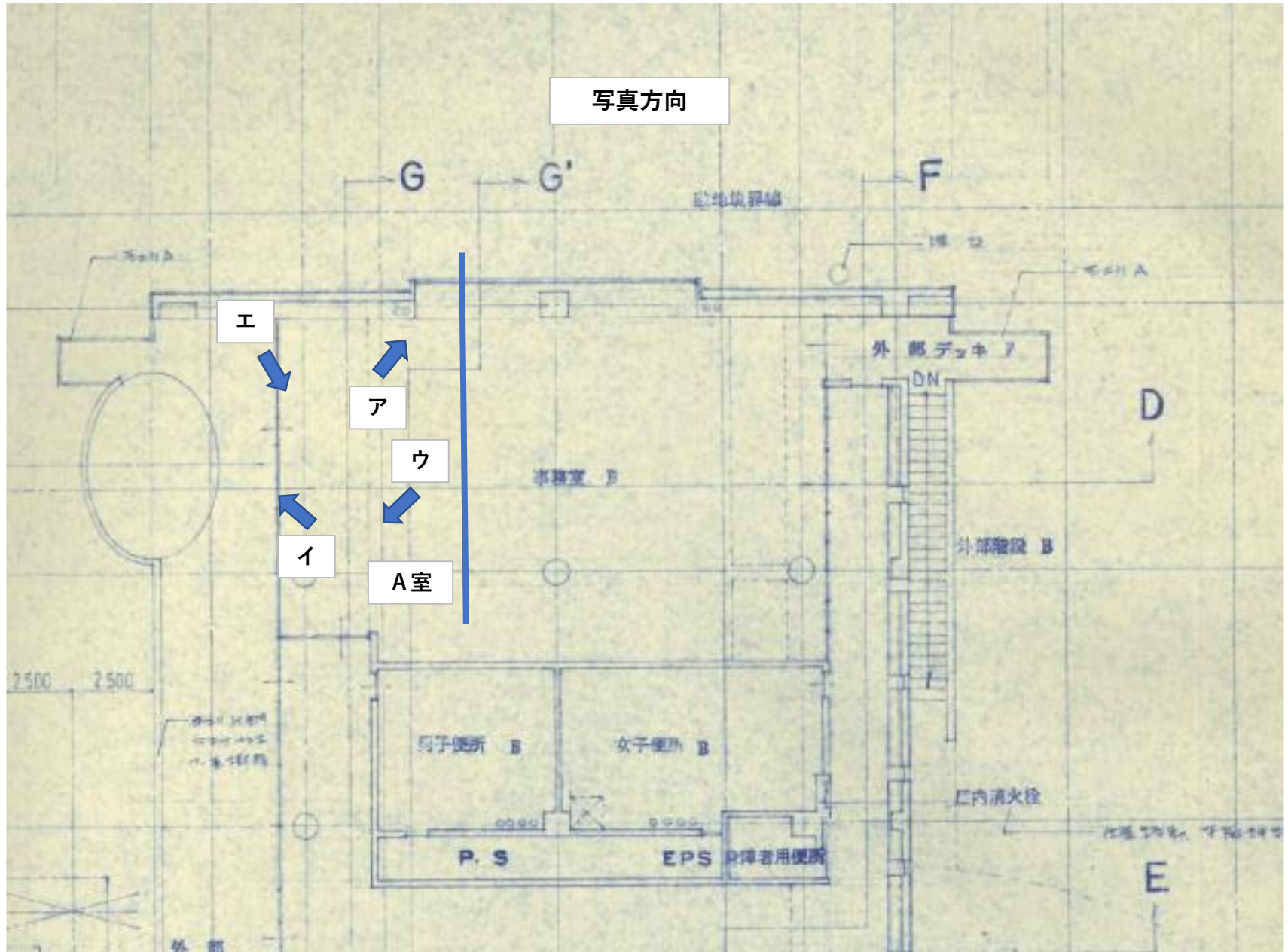
※光熱水費は別途です。

※敷金として合計金額の1か月分お預かりします。

凡例：▶ 出入口

2F

写真方向





A-ア



A-イ



A-ウ



A-エ